

**ЭТО ИНТЕРЕСНО**



На просторных стеллажах различной величины куски серой глины, полуфабрикаты изделий, оплоки (формы). С удивлением оглядываемся: а где же белая глина? Оказывается, её в природе нет.

— Есть глина желтая, красная, розовая, даже черная, а белой нет. Только в соединении с углекислой известью и при высокой температуре обжига она превращается в белую, — сообщает нам экскурсовод.

Мы видим процесс изготовления игрушки «зайчик»: комочек

мастерицы двигалась уверенно. Последний мазок. И мы видим в стремительном полете Синюю птицу счастья с резким поворотом головы. Бурные аплодисменты были ей награду.

Уже второе поколение Хазовых трудится на фабрике. Сын и невестка продолжили семейную традицию. Их изделия отличаются изысканностью, аристократизм, неповторимость и всё самое новое. Вот чайный набор «Клеверок» И.Н. Хазовой. Глаз оторвать невозможно: излюбленный мотив её росписи — крупный цве-

гжельские художники и специалисты создают оригинальные образцы плитки — облицовочной и половой, для фасадов печей и каминов, люстр, бра, телефонов, наличников, глазурированной комнаты. 750 изделий ежегодно в производстве, до 100 из них осваиваются впервые.

Сегодня магазины гжели расположены в Сочи и Тольятти, Норильске и Петербурге, Новокузнецке и Калининграде. А через магазины Магадана и Владивостока налаживается связь с Японией и Кореей. Крупные партии продукции уходят в Берлин, Лондон, Париж, города Италии. Работают магазины в Берлине, Софии, Нью-Йорке.

## СКАЗОЧНАЯ ГЖЕЛЬ

Гжель. Нет, наверное, человека, который бы не любował изделиями мастеров этого народного промысла. Её ласково называют синенькой, голубоглазой, нашим солнышком и даже ивонкой сказкой. В этом народно-прикладном искусстве отражены самобытность, поэтическое мышление народа, его предвзвешенное об идеалах прекрасного и нравственного, несущее людям добро и красоту. Гжель — один из цветков, вплетённых в иенок Мстёры и Палеха, Жостово и Федоскино, Дымково и других изумительных отечественных промыслов.

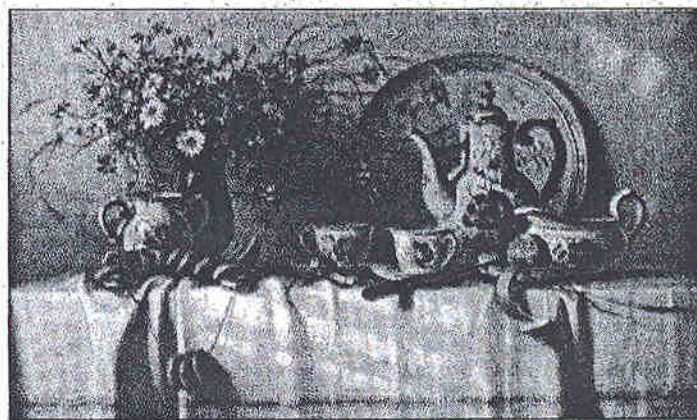
Узнать о гжели мечтала давно, но не всегда мечты превращаются в действительность. А тут повезло!

Село Гжель и речушка Гжелка находятся в часе езды от санатория «Раменское», где посчастливилось мне побывать в этом году. Художественный руководитель клуба санатория милая, обаятельная и неутомимая Таисия Васильевна Илюхина доставила громную радость отдыхающим, организовав эту удивительную экскурсию в мир прекрасного. Автобус доставил нас к огромному зданию, на фронтоне которого крупными буквами выложены слова: колледж, институт, академия. Официальное название этого учреждения «Гжельский государственный художественно-промышленный институт». На первом этаже учебные классы, во втором — мастерские, музеи, третий этаж занимают смотровые залы музея.

Группу радушно встретили высоко эрудированные гиды Татьяна Николаевна Жукова и обовь Николаевна Кочетова. Они повели нас в волшебный мир искусства. Вот мастерская.

глины разминается руками, заливается теплой водой, через сутки двое получается раствор. Мастер берет форму, заливает в неё раствор, через 3 минуты сливает лишний раствор, ещё через 3 минуты разминает форму, и вот он, зайчишка. Но не дай бог, если на изделии окажется волосинка или видимая в лупу трещинка, оно разбивается, идет в лом и на переработку. К счастью, наш зайка оказался без изъянов. За соседними стеллажами ученицы, молоденькие девушки, вручную, кропотливо шлифуют изделия, подготавливая к обжигу. Расписывают их художники растительными (и не только) орнаментами: цветы, листья, букеты, венки и птицы. Роспись наносят на изделия после обжига раствором, в котором 70% кобальта, потом опять в печь и из неё вынимают уже синее-голубое чудо.

Заслуженная художница России Ираида Алексеевна Хазова показала, как это делается. На заготовку кухонной разделочной доски она кистью с широким прямым срезом набрасывает мазки, на первый взгляд беспорядочные. Опытная рука



ток с тонким кобальтом по краю и тонкой обводкой. Цветок клевера, травяные узоры создают радостное настроение.

На выставке в музее мы увидели работы и других талантливых мастеров. Лампа настольная, авторы М.В. Подгорная и Царедворцев, украшена не только росписью, но и фигурками: мама, папа и дитя. Шикарные двухрожковые бра, автор В.Г. Розонов, «Дамы с собачкой» О.Л. Талагаева, блюдо «Птица» и «Пасхальное яйцо», майолика, автор Н.Б. Буркин, шкатулка «Садко» Ю.Н. Гаранина и «Рыбак с собачкой». Квасник «Пряхи» — на большом круглом чайнике на ножках — маленький заварной, а вместо ручки крохотная озорная девчушка. По бокам — пряхи с веретенами. Роспись черно-белая.

А тарелки-то, тарелки! От самой маленькой до огромных размеров. Многие предназначены для украшения стен. Роспись на бытовые и патриотические темы — изгнание Наполеона из Москвы в 1812 году.

Настольные светильники, огромные по размеру и круглые по форме, с красивой ажурно-кружевной поверхностью, вызвали у нас неописуемый восторг. Когда их включили в сеть, они источали золотое свечение.

Я не говорю уже о чайных, кофейных сервизах, наборах солонок, рыбных блюдах, о двенадцатирожковой люстре, выполненной в бронзе и позолоте, с гжельской росписью подсвечников. Всего не перечислить! Сейчас

Изделия из гжели своими глубокими корнями уходят в далекие времена. В VII-VIII веках изделия из глины были в основном бытовые: огромные емкости для хранения зерна, одежды, для купания и стирки, обжигались на огромных кострах из дров и были черные, а не белые. Все они выставлены в музее. Производство расширилось, росло мастерство и количество опытных мастеров. С 1972 года появилось объединение «Гжель», и с этого времени на наружной стороне доньшка изделия маркировочная ставит клеймо — треугольный знак с изображением утки, бегущей по волнам.

Полюбопытствовали: кого же выпускает уважаемое учебное заведение? Профиль оказался широк: туризм, правоведение, декоративно-прикладное искусство и народные промыслы, дизайн, экономика и бухгалтерский учет, строительство и эксплуатация зданий, монтаж и эксплуатация технического оборудования. Высшее профессиональное учреждение готовит специалистов по сервису и туризму, менеджеров, экономистов, специалистов по художественной керамике.

Велика роль этого знаменитого народного промысла. Красоту в душе ценит каждый, а она дарит доброту и весьма активно влияет на воспитание личности. Очень хочется верить, что деревня Гжель засверкает яркой жемчужной в оправе золотого пояса России.

В. КАРПЕНКО.

